



Vive solo chi si muove

Cos'è una rete ecologica e il Progetto LIFE TIB

Federica Luoni
LIPU BirdLife Italia



6 Novembre 2015

Beneficiario coordinatore



Beneficiari associati



Co-finanziatore



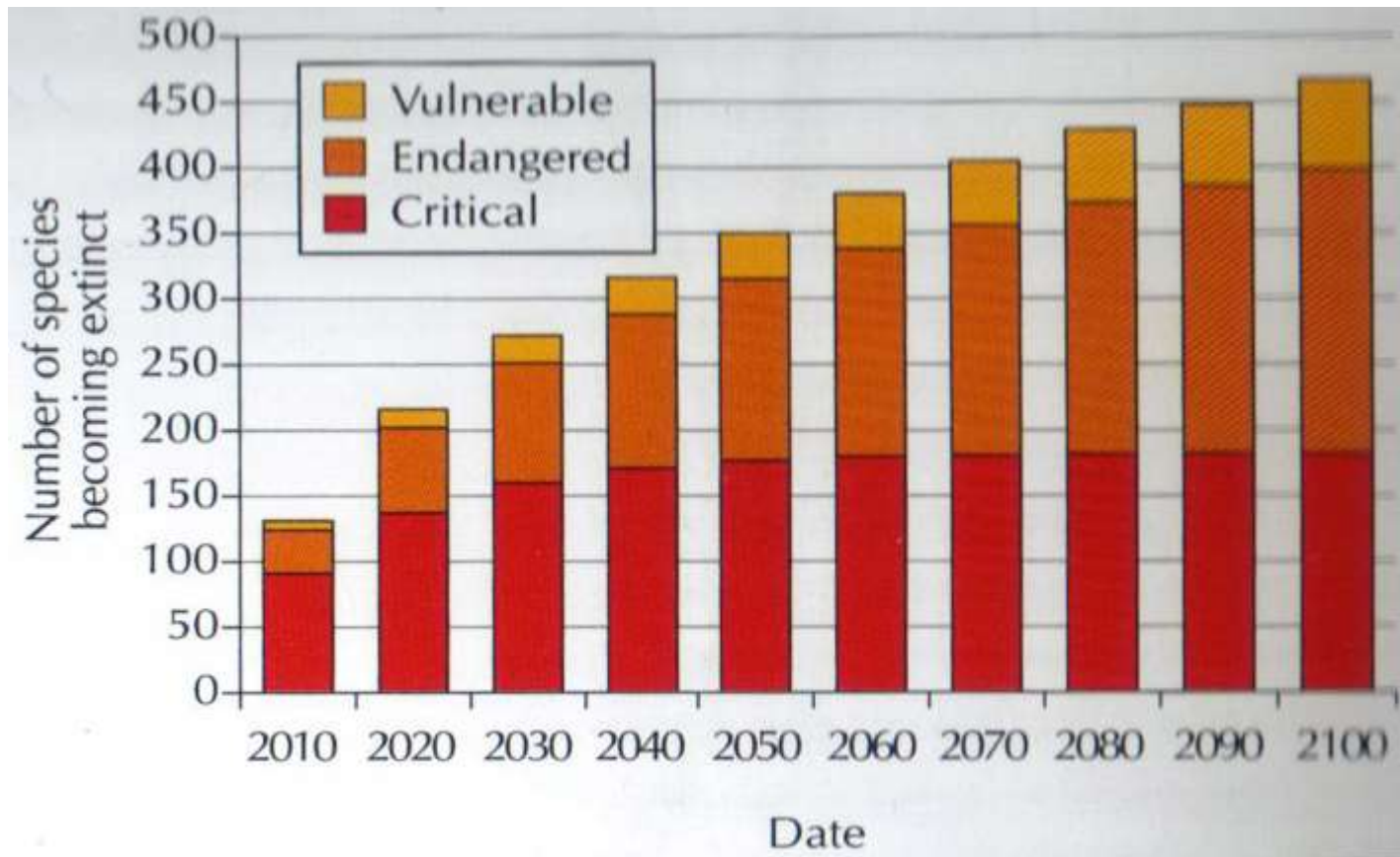
Cos'è la Biodiversità?

La varietà delle specie viventi, animali e vegetali, che si trovano sul nostro pianeta (E.Wilson, 1980)

L'espressione della complessità della vita in tutte le sue innumerevoli forme, includendo la varietà di organismi, il loro comportamento e la molteplicità delle possibili interazioni.

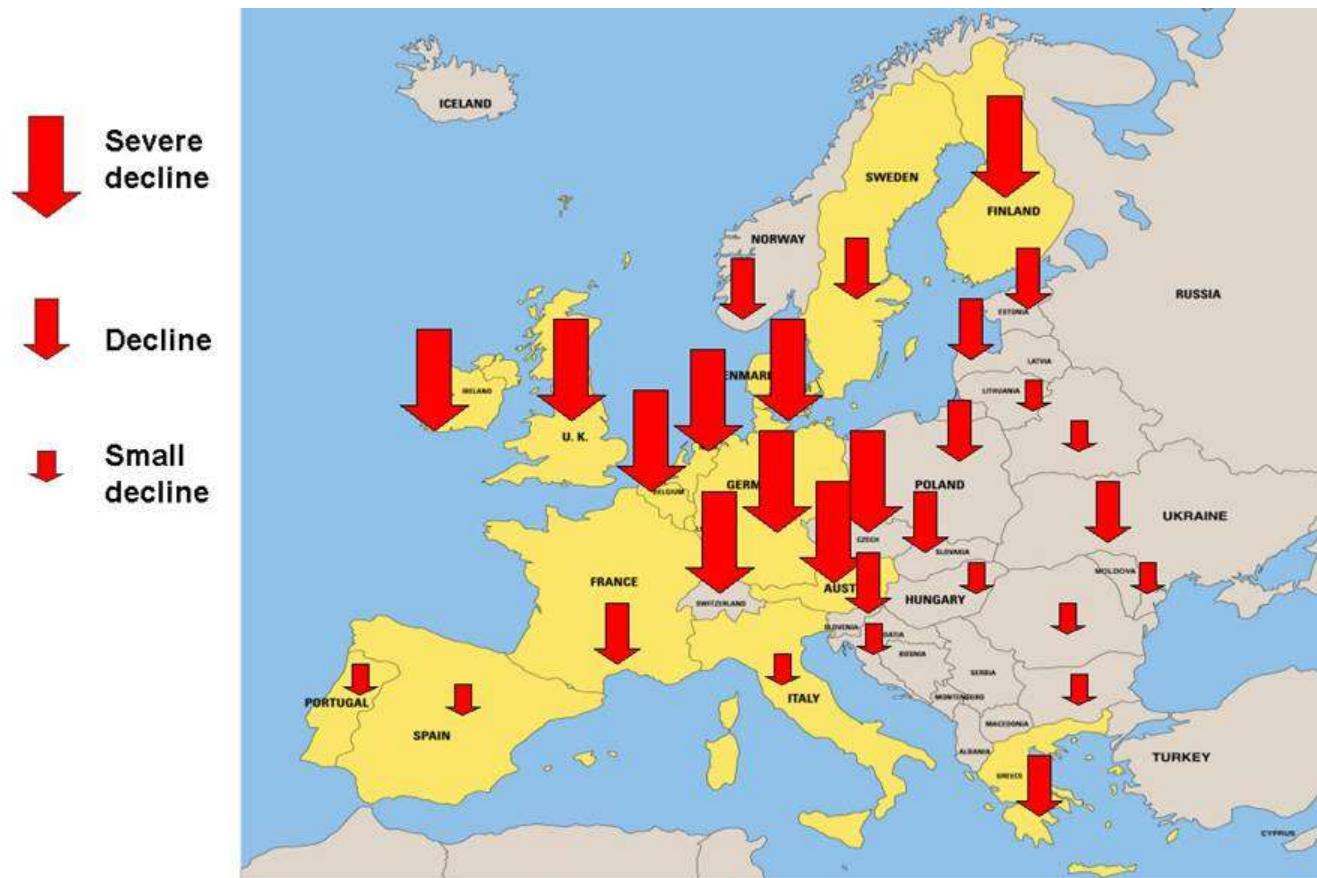
Ma...la stiamo perdendo!

Negli ultimi decenni la biodiversità sta diminuendo:



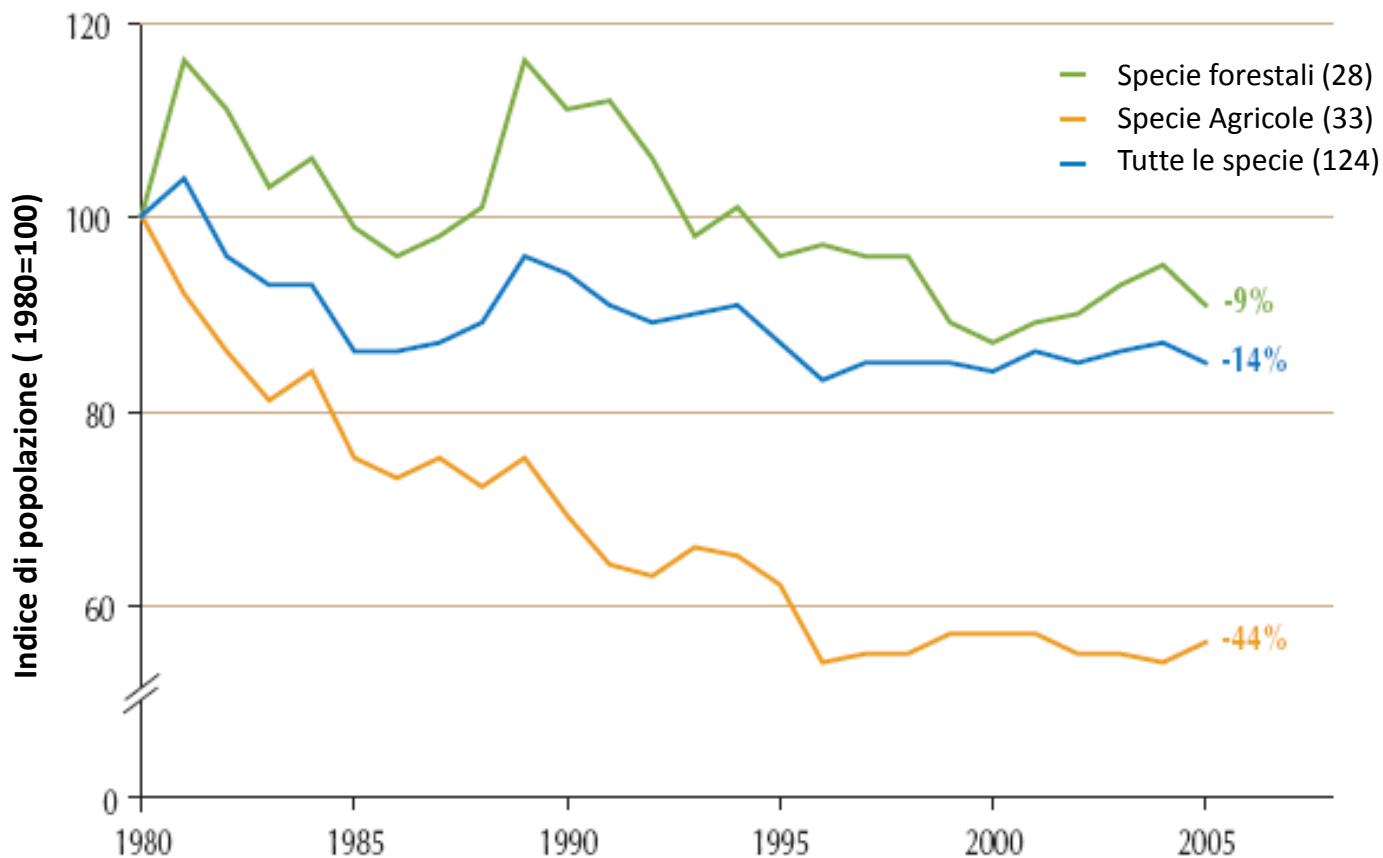
Ma...la stiamo perdendo!

Negli ultimi decenni la biodiversità sta diminuendo:
Situazione delle specie legate agli ambienti agricoli



Il declino della biodiversità

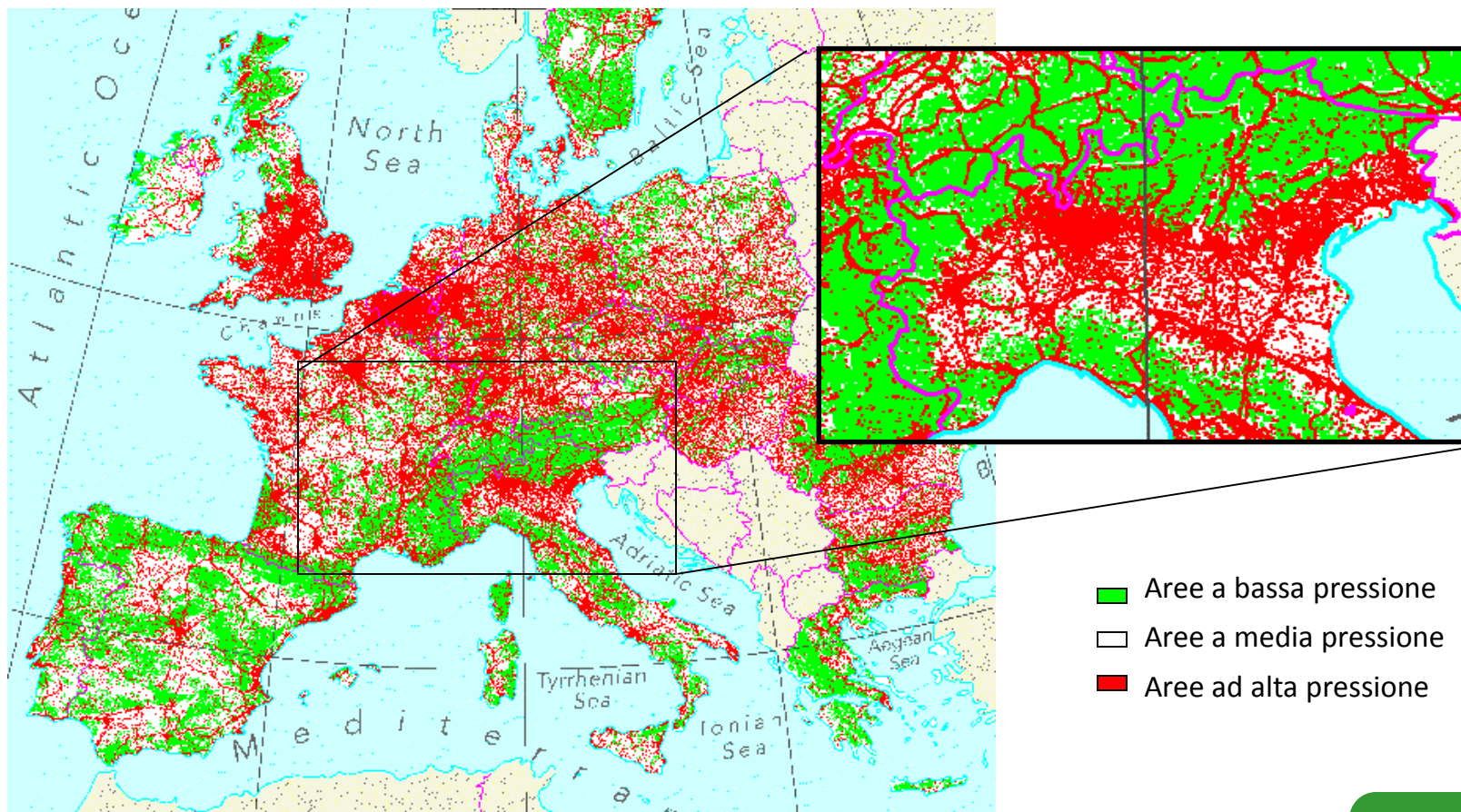
Sono le specie agricole ad essere le più minacciate



Dati: *State of the World's Birds*, 2008 Bird Life International

Il declino della biodiversità

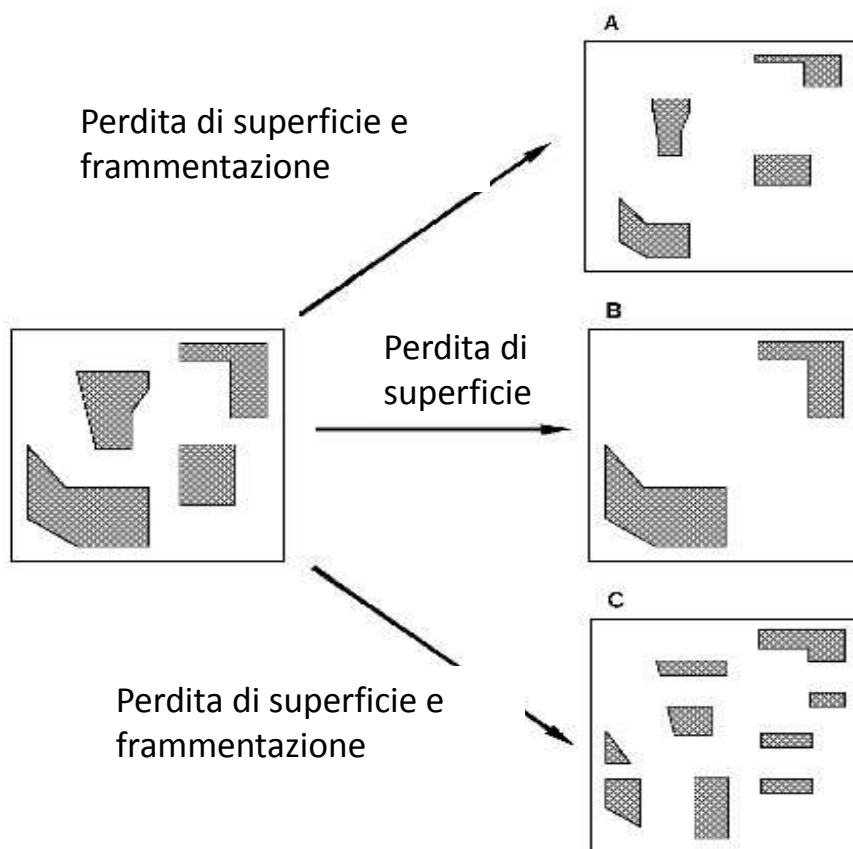
Aree di maggior pressione antropica determinata dalla presenza di centri urbani e da strade ad alta percorrenza



Dati: EEA - www.eea.europa.eu

Il declino della biodiversità

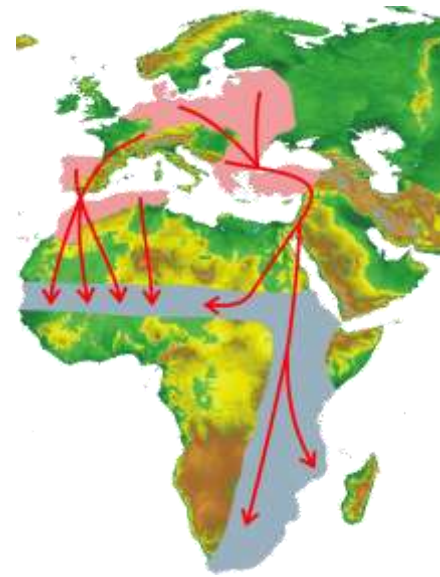
Tutto questo, oltre ad una perdita netta di superficie, causa la **FRAMMENTAZIONE** degli habitat esistenti



Vive solo chi si muove

Le specie inoltre hanno necessità di spostarsi!

- Per nutrirsi
- Per trovare rifugi
- Per accoppiarsi
- Perché l'ambiente in cui si trovano non è più favorevole ad esempio a causa dei cambiamenti climatici

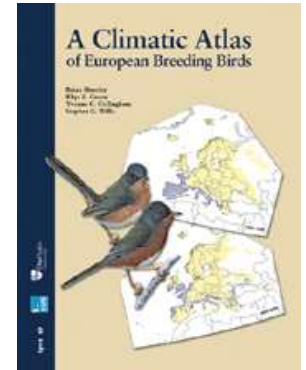


Vive solo chi si muove

Il clima e l'ambiente cambiano nel tempo...



Desertificazione

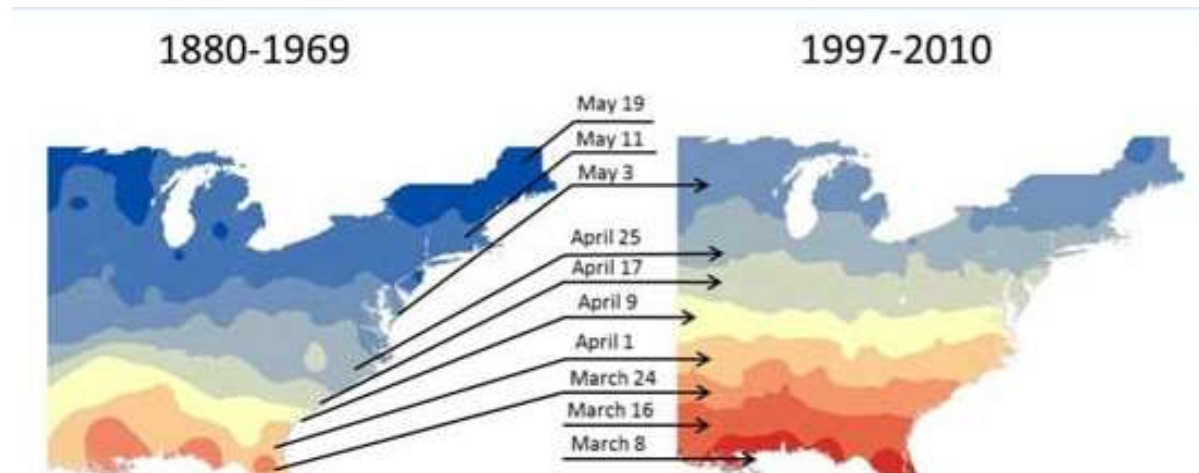


Aumento delle temperature

Vive solo chi si muove: i cambiamenti climatici

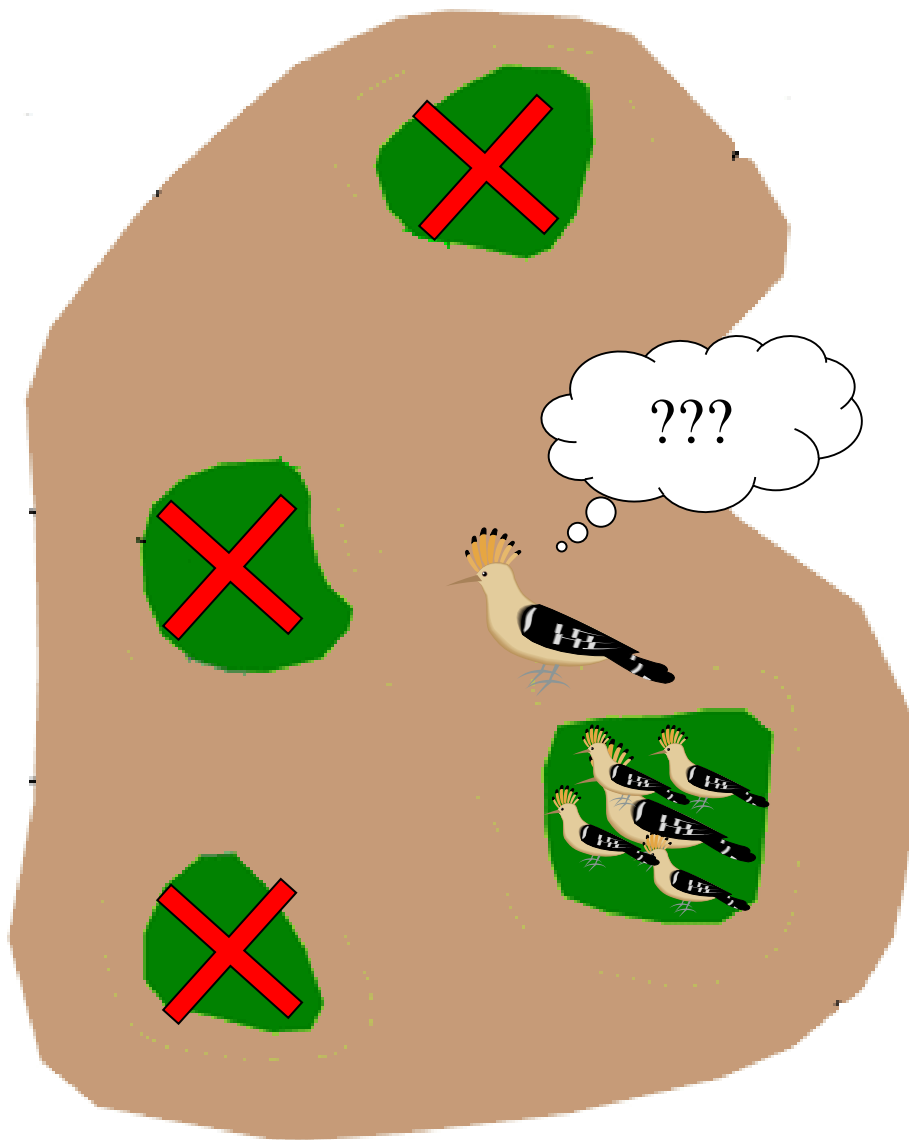


Date di arrivo delle specie migratrici



Vive solo chi si muove

La biodiversità, le reti ecologiche e il LIFE TIB

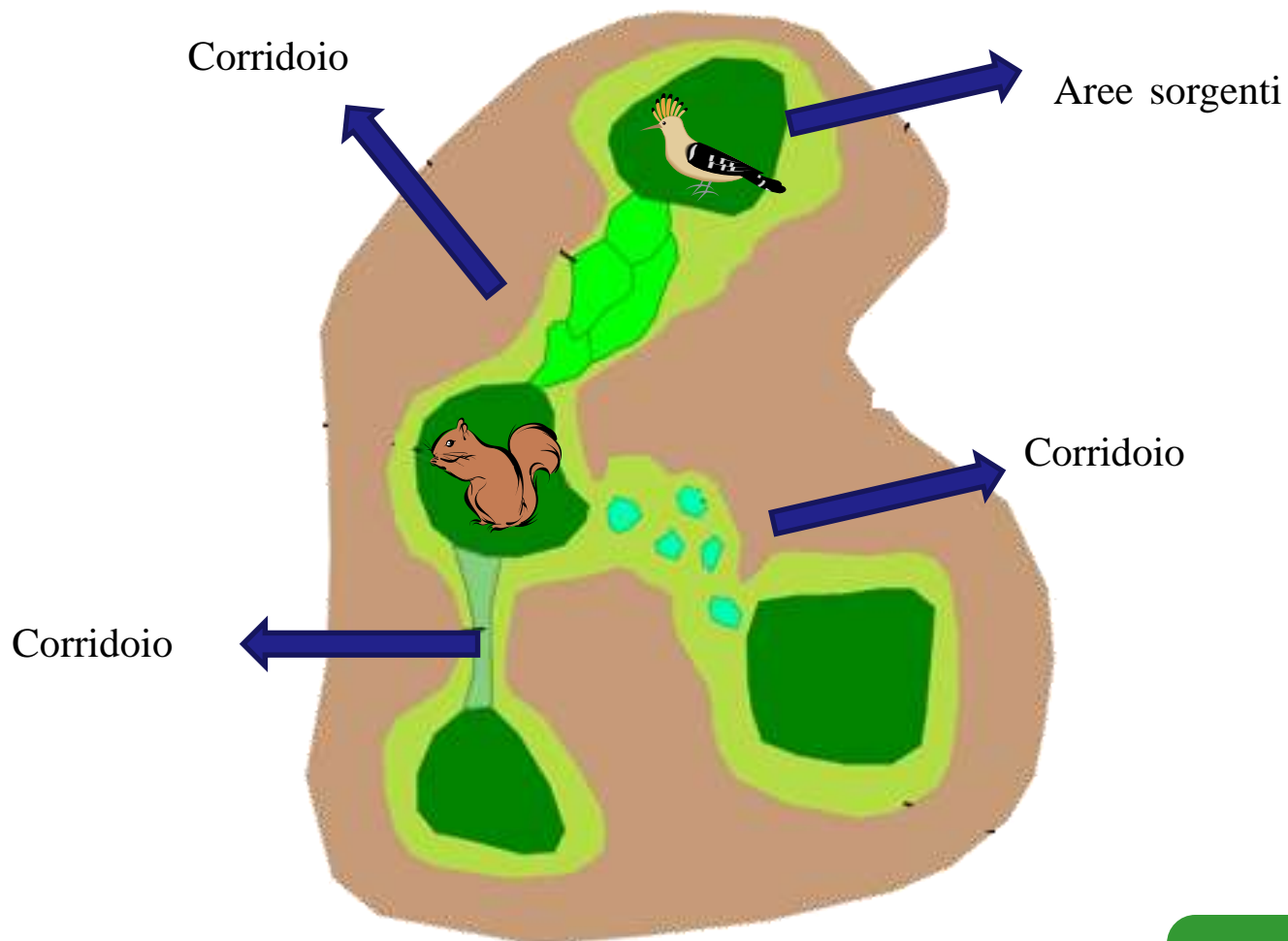


Vive solo chi si muove



La rete ecologica

- ✓ Unisce aree di presenza di popolazioni di una stessa, permettendone gli scambi e favorendo la conservazione del patrimonio genetico e il ripopolamento di aree relitte.



Un po' di storia...

- 1991: Progetto EECONET



- ✓ 1992: Rio de Janeiro Convenzione sulla Diversità Biologica



- ✓ 1992: Rete Natura 2000



Cos'è la Rete Natura 2000...

“È costituita una rete ecologica europea coerente di zone speciali di conservazione, denominata Natura 2000. [...]

La **rete Natura 2000** comprende anche le zone di protezione speciale classificate dagli Stati membri a norma della direttiva 79/409/CEE”. (Art. 3 Direttiva Habitat)



La Direttiva Uccelli

(79/409/CEE) Adottata nel 1979 e recepita in Italia con la Legge 157 del 1992, rappresenta il primo approccio europeo alla conservazione dell'avifauna. Scopo: protezione di tutte le specie di uccelli selvatici presenti naturalmente in Europa. Prevede l'istituzione di Zone di Protezione Speciale (ZPS)



La Direttiva Habitat (92/43/EEC)

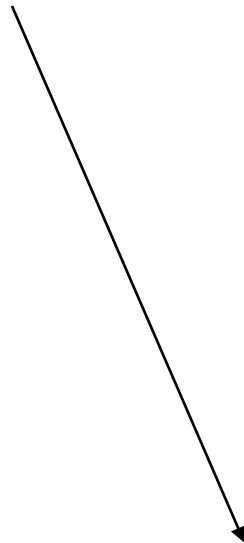
nasce dalla necessità di una legislazione generale sulla conservazione della biodiversità, garantendo la protezione di habitat e specie diverse dagli uccelli. Prevede che gli stati propongano dei Siti di Importanza comunitaria (pSIC) all'approvazione dalla Commissione Europea (SIC e ZSC – Zone Speciali di Conservazione)

Cos'è la Rete Natura 2000...

DIRETTIVA UCCELLI



ZPS - ogni stato membro designa direttamente i siti informando la Commissione Europea (spesso le ZPS sono IBA)



DIRETTIVA HABITAT



pSIC - ogni stato Membro presenta una proposta di siti alla Commissione Europea



SIC - la Commissione Europea seleziona la lista dei SIC, d'accordo con i singoli stati

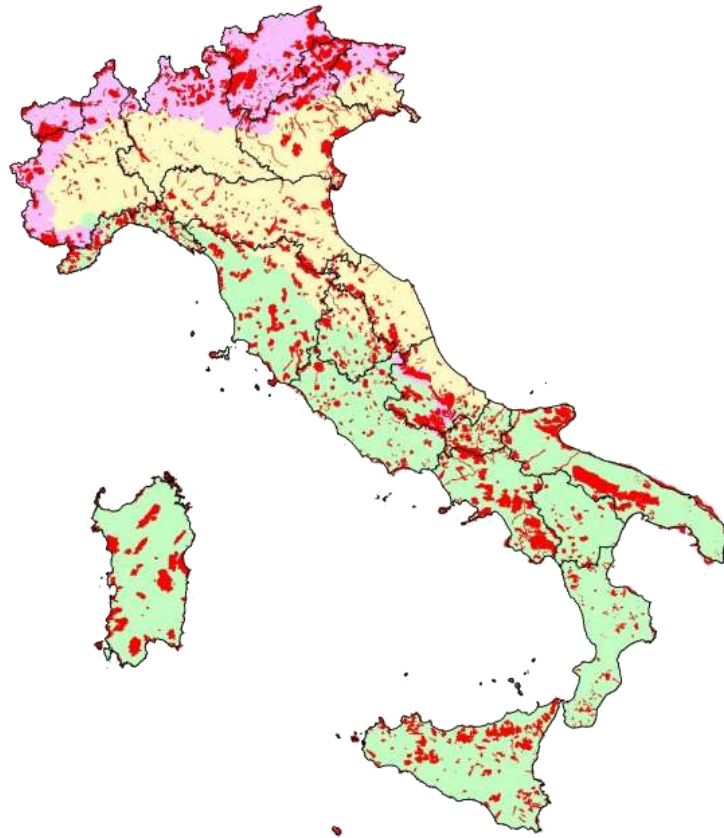


ZSC
Ogni stato ha l'obbligo di designare i SIC come ZSC

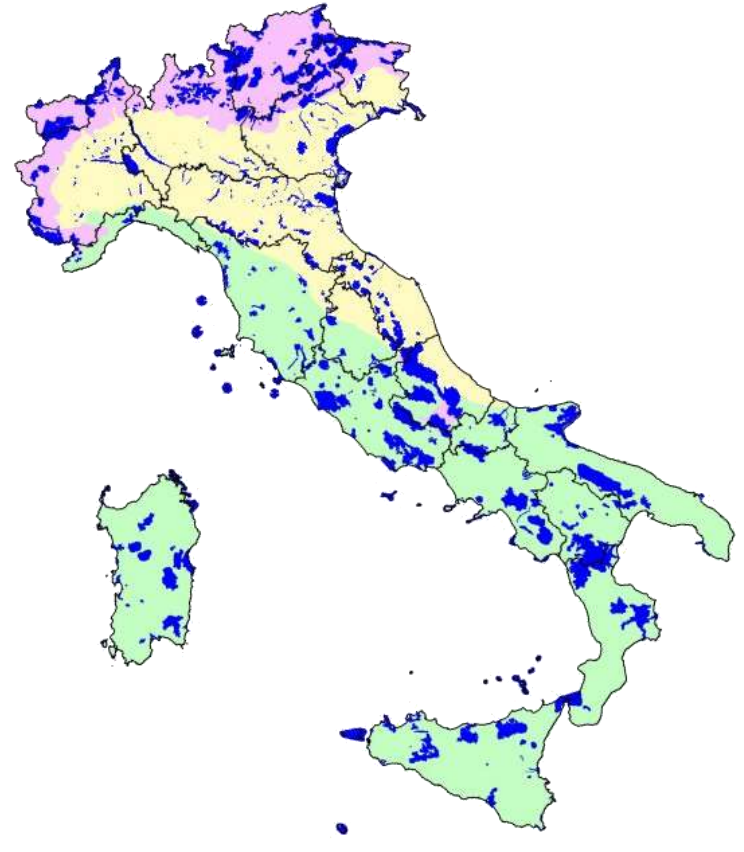


RETE NATURA 2000

La Rete Natura 2000 in Italia



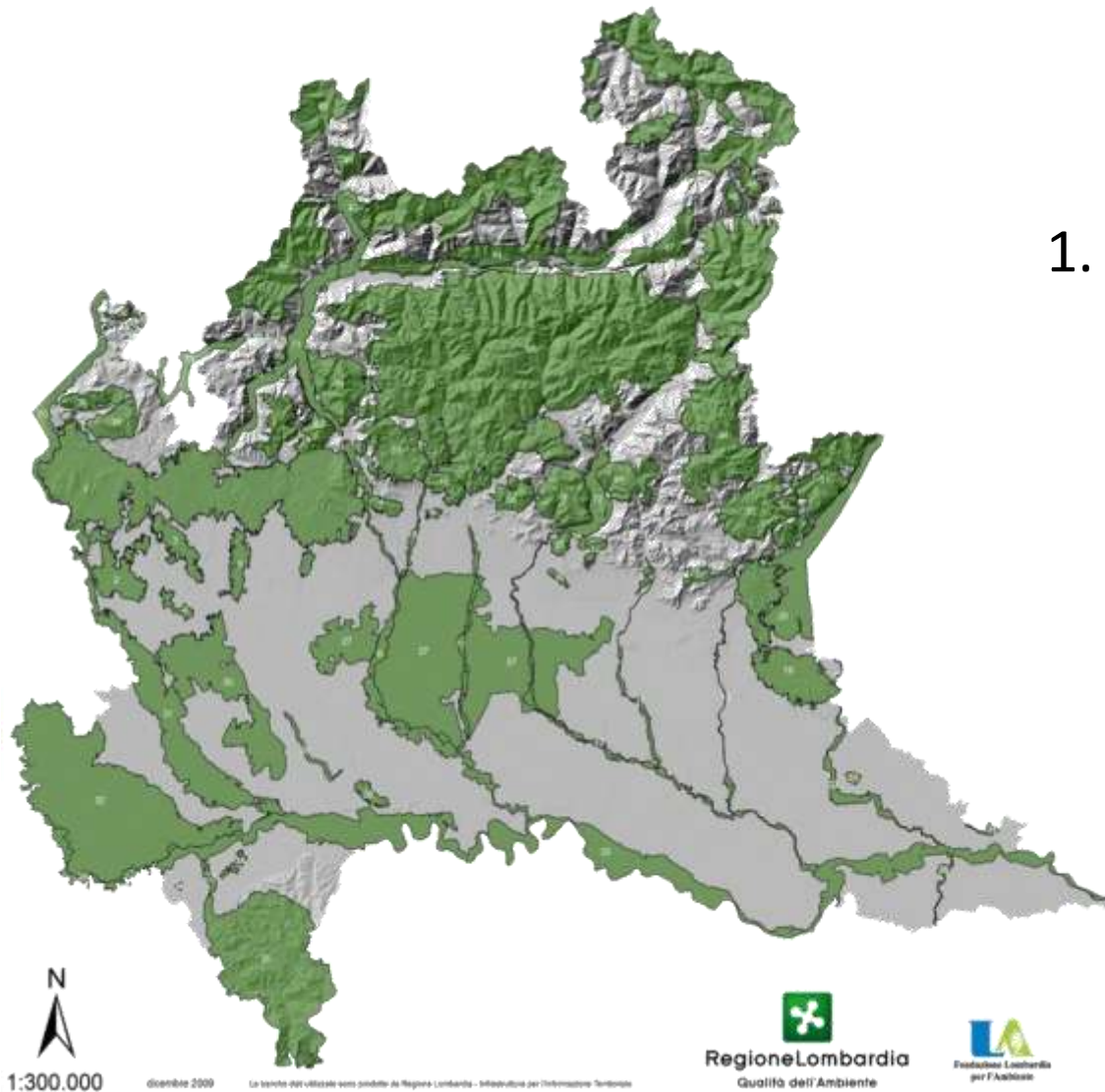
SIC



ZPS

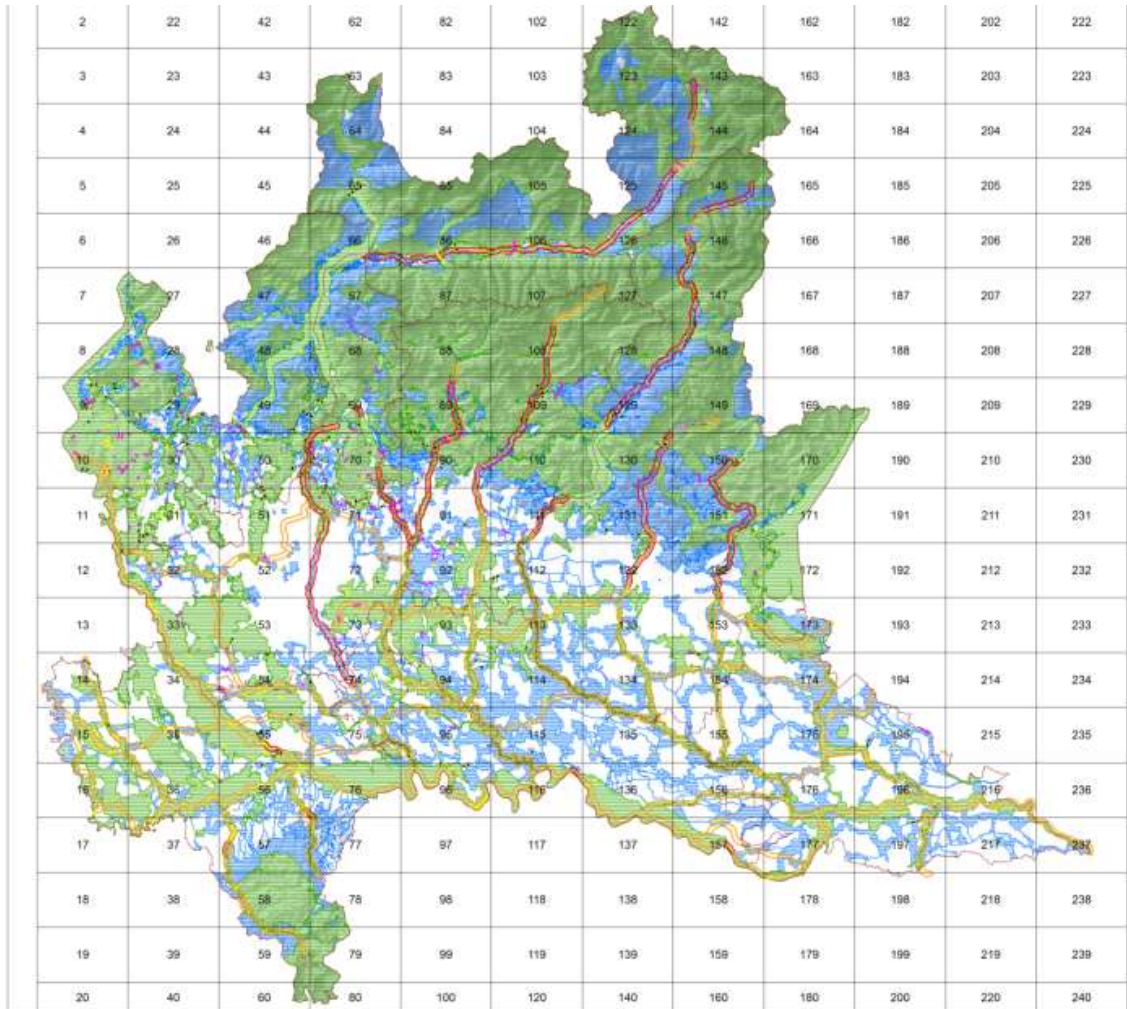
La biodiversità, le reti ecologiche e il LIFE TIB

Come si costruisce una rete ecologica?



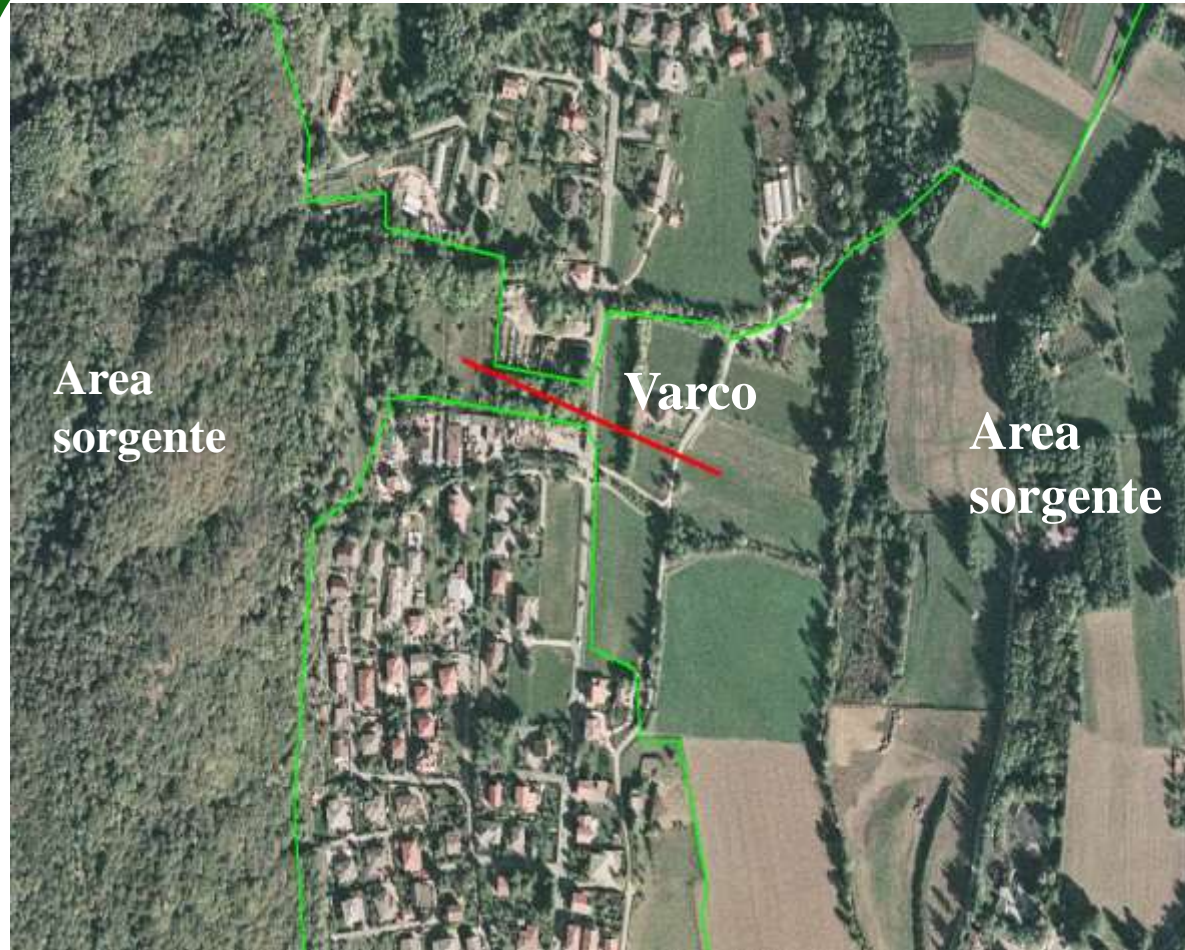
1. Aree sorgenti:
aree ricche di
biodiversità

Come si costruisce una rete ecologica?



2. Individuazione dei corridoi che le uniscono

Come si costruisce una rete ecologica?



3. Individuazione dei punti critici: i varchi

Il problema

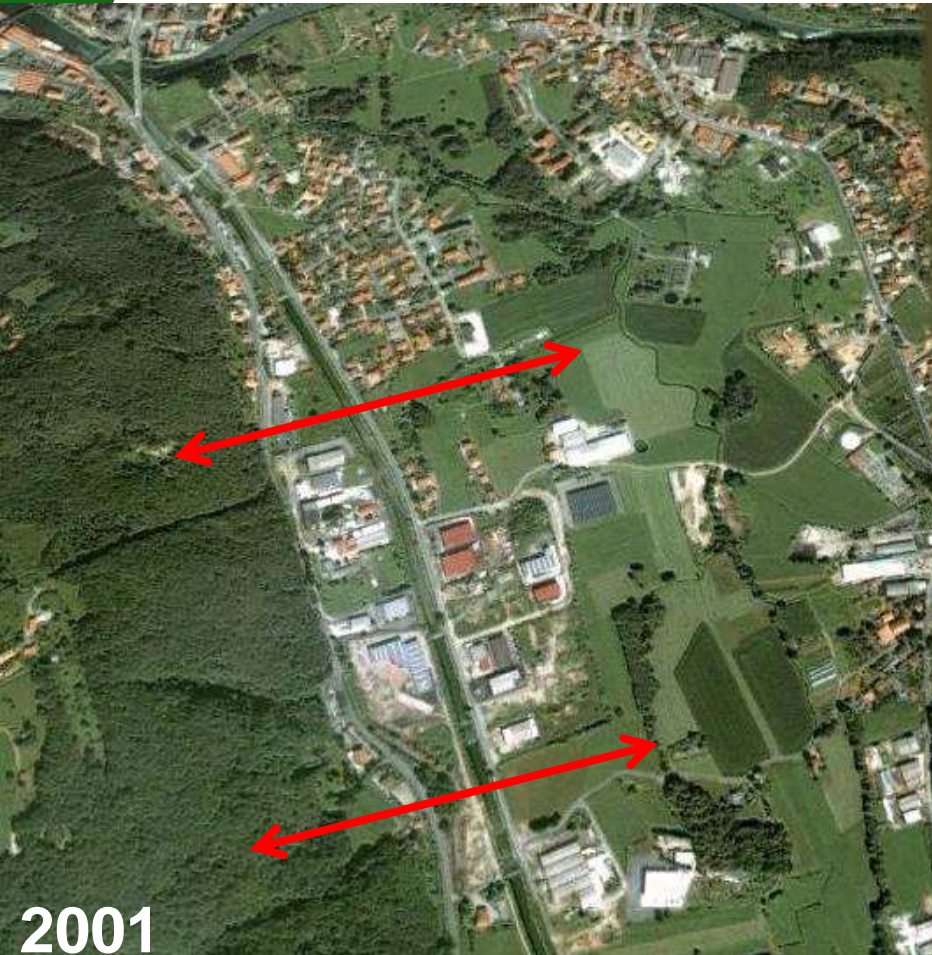
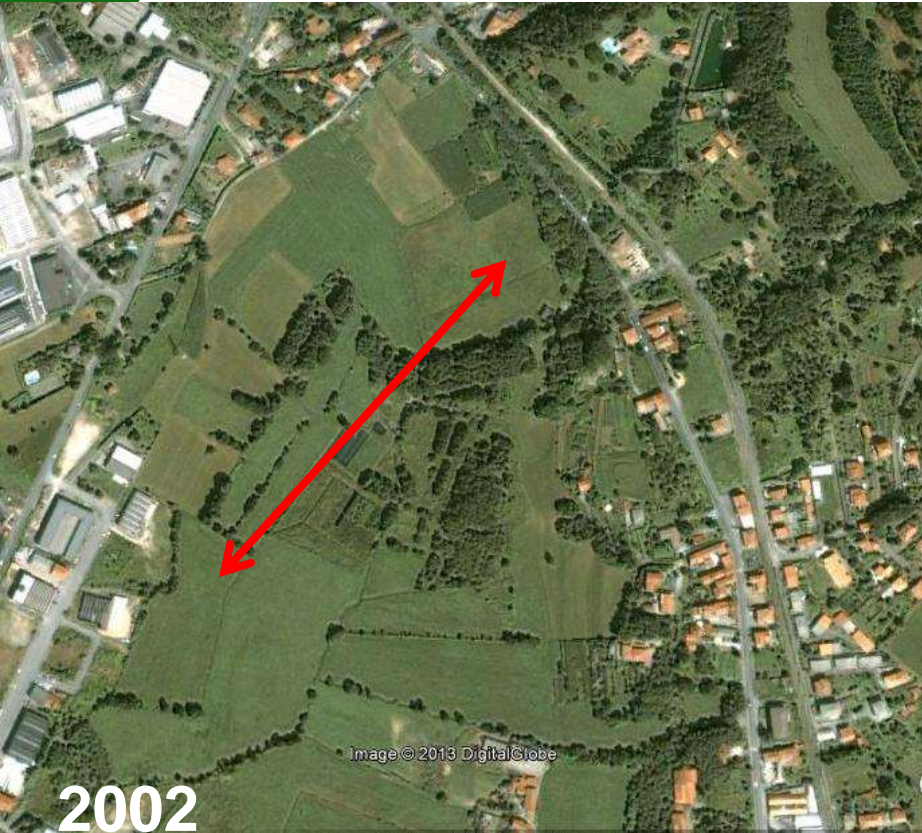


Image © 2013 DigitalGlobe

Il problema



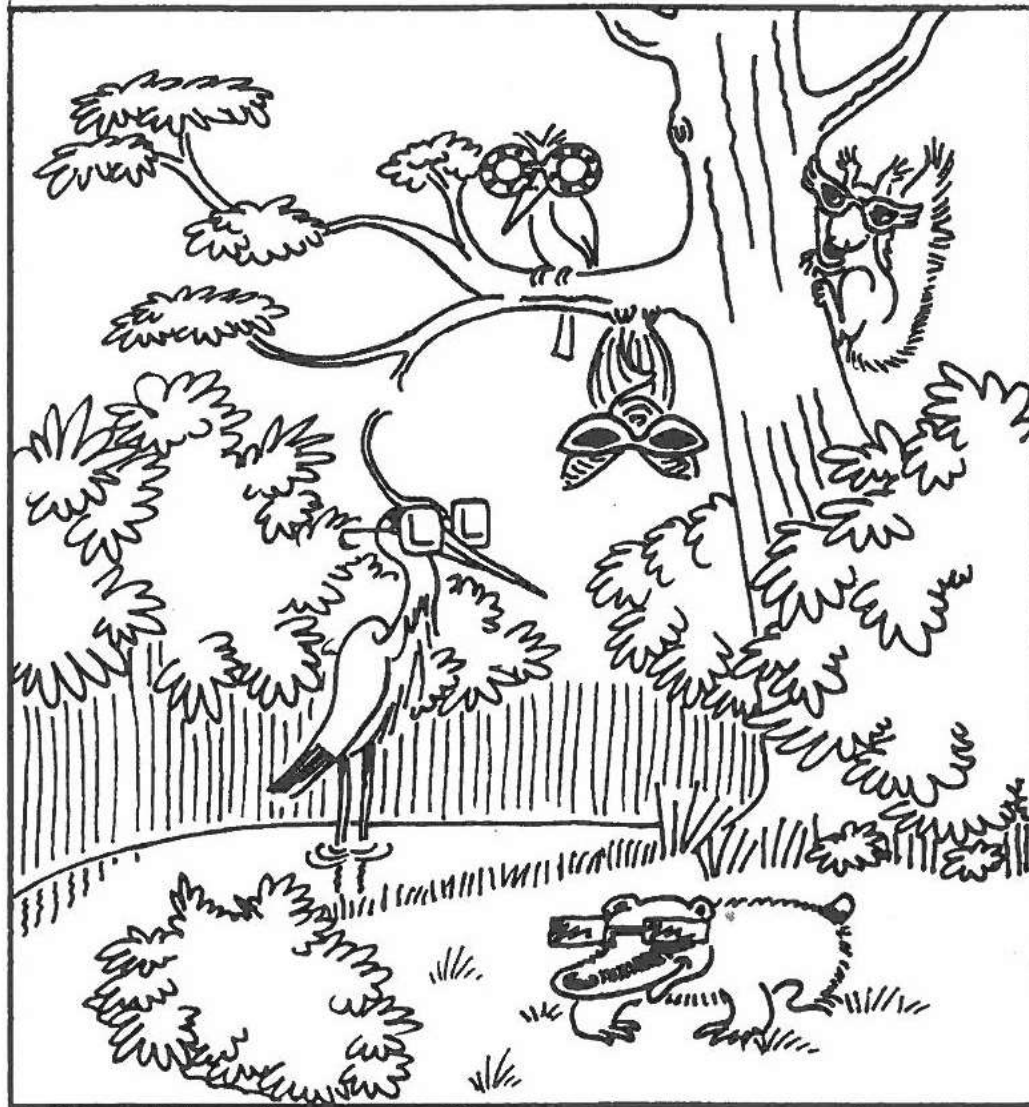
2002

La



2012

Come si costruisce una rete ecologica?



Come si costruisce una rete ecologica?



FIGURE 8.6.
Bird's-eye view of the model 'Crested newt', characterised by hedgerows, small wetlands and ponds.



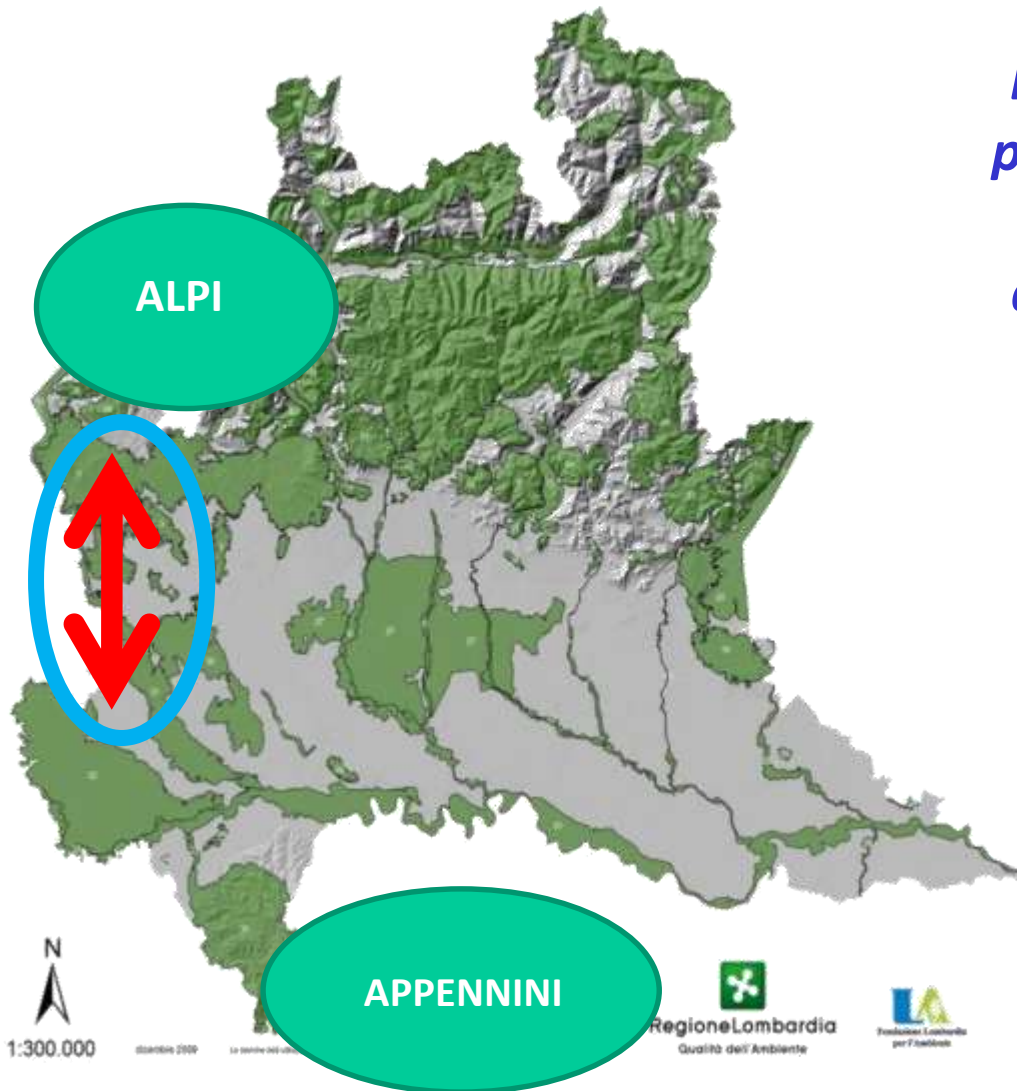
FIGURE 8.8.
Bird's-eye view of the 'Ide' model, dominated by a stream and stream-related wetlands.



FIGURE 8.7.
Bird's-eye view of the 'Badger' model, characterised by small forests, hedgerows and grassland.



L'importanza del nostro territorio

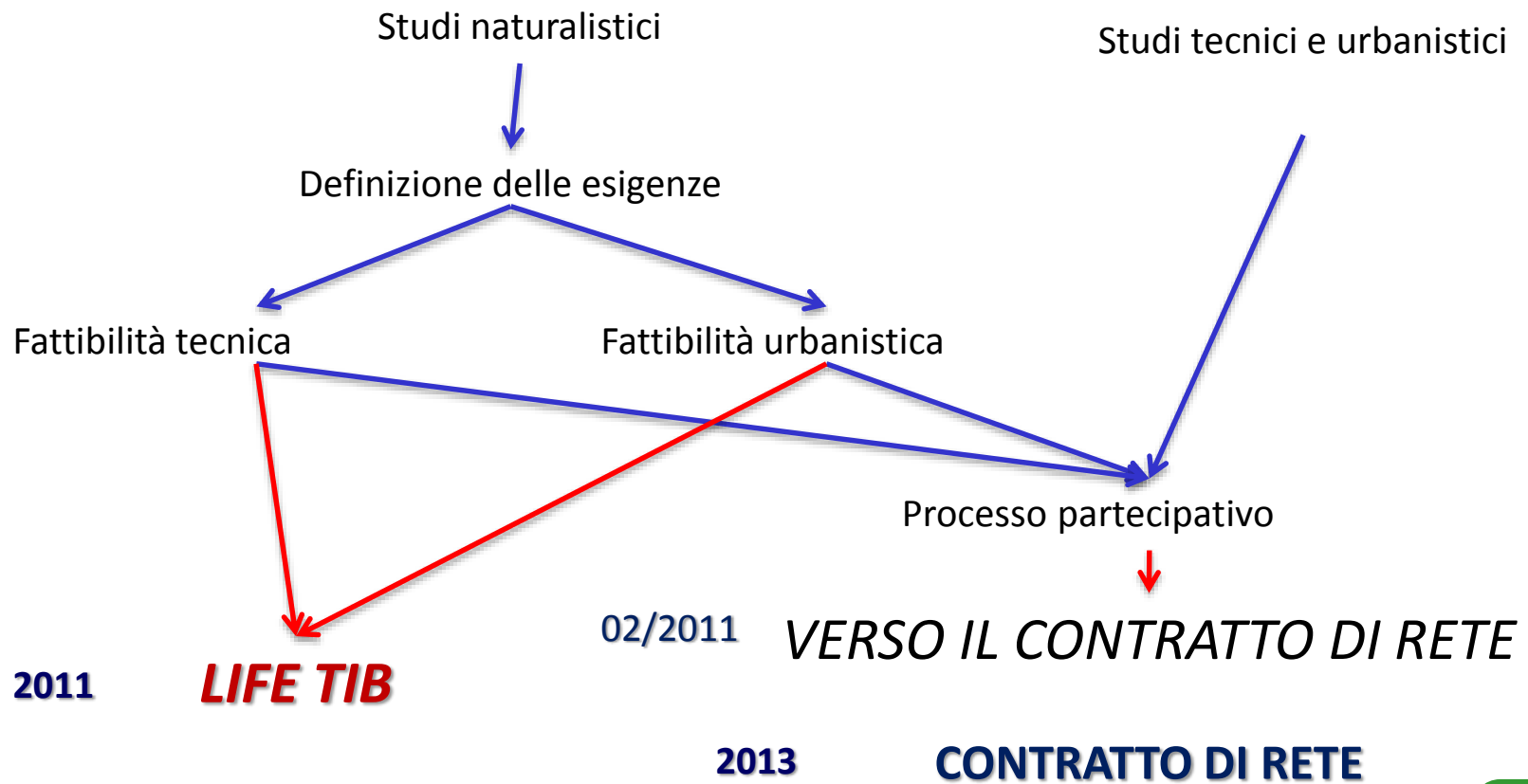


La Valle del Ticino è il principale corridoio fra l'Appennino e le Alpi attraverso la Pianura padana

Il percorso progettuale

2008 -2009 *Natura2000VA* : definizione della rete ecologica

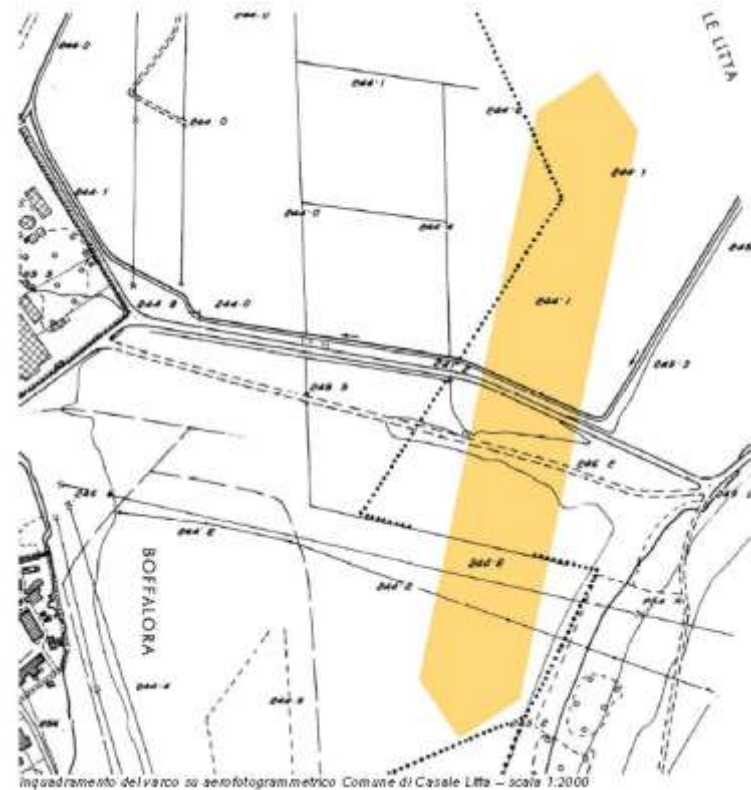
2009 -2010



Un esempio di studio urbanistico

Un esempio di studio del PGT: V43 Comuni di Casale Litta e Varano Borghi

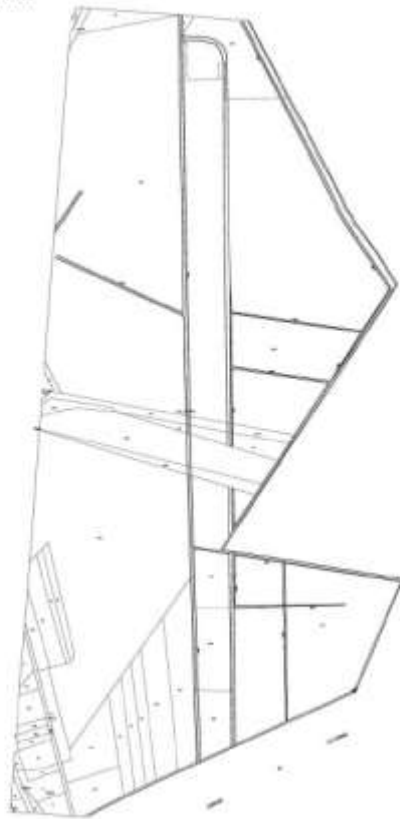
1. ELEMENTI NATURALISTICI



Un esempio di studio urbanistico

Un esempio di studio del PGT: V43 Comuni di Casale Litta e Varano Borghi

ESTRATTO MAPPA



Estratto mappa - Comune di Casale Litta

Analisi degli aspetti naturalistici: L'esempio di studio dei mammiferi

Studio della presenza e della fenologia delle specie di mammiferi di medie dimensioni che frequentano i corridoi grazie all'utilizzo di fototrappole



Analisi degli aspetti naturalistici: L'esempio di studio dei mammiferi



KEEP GUARD

3.30.2010 6:35:37

Analisi degli aspetti naturalistici: L'esempio di studio dei mammiferi



LA RETE SI PRESERVA DAL BASSO!

Come arrivare alla protezione dei corridoi?

4 anni di percorso partecipativo

Incontri
collettivi
con gli
stakeholder



Studio di fattibilità
e coinvolgimento
di professionisti



2011:
VERSO IL CONTRATTO
DI RETE

Delibere
Provincia
di Varese



Approfondimenti
tecnici e giuridici



Incontri con gli
enti interessati



2014: CONTRATTO DI RETE

LA RETE SI PRESERVA DAL BASSO!



- Incontri collettivi con gli stakeholder
- Studio di fattibilità e coinvolgimento di professionisti dei vari settori

2011: VERSO IL CONTRATTO DI RETE

32 Comuni, 2 Parchi, Provincia, LIPU e F.Cariplo

- Incontri con gli enti interessati
- Approfondimenti tecnici e giuridici
- Delibere Enti Gestori (Provincia e Parchi) per applicazione Valutazione incidenza

2014: CONTRATTO DI RETE

42 Comuni, 2 Parchi, Provincia, Regione Lombardia



IL CONTRATTO DI RETE

2. Le parti, consapevoli della decisività della loro azione in vista delle
preservazione di una risorsa essenziale anche ad una scala più vasta,

primario della preservazione della continuità ecosistemica entro le
fasce corrispondenti ai corridoi della *Rete Ecologica Campo dei Fiori*

5. Gli Enti sottoscrittori si impegnano ad assumere nella pianificazione territoriale-urbanistica e nell'azione infrastrutturativa l'obiettivo primario della preservazione della continuità ecosistemica entro le fasce corrispondenti ai corridoi della *Rete Ecologica Campo dei Fiori - Ticino presenti sul rispettivo territorio ed indicate nella cartografia allegata (Allegato b)* e si impegnano a recepire nei propri strumenti di pianificazione e programmazione i contenuti del presente Contratto di Rete, evitando scelte ed iniziative che abbiano l'effetto di ridurre la consistenza e l'efficienza ambientale della Rete Ecologica, se del caso identificando di volta in volta – in raccordo propositivo con la Provincia di Varese - soluzioni puntuali di superamento delle criticità profilabili

preferenziale di scambio e confronto l'Assemblea degli Stakeholders
prevista dal progetto LIFE TIB;

5. Gli Enti sottoscrittori si impegnano ad assumere nella pianificazione
territoriale-urbanistica e nell'azione infrastrutturativa l'obiettivo

stessi, con riferimento agli interventi previsti sui rispettivi territori,
anche in relazione alle condizioni urbanistiche di fattibilità degli
interventi;

VALUTAZIONE DI INCIDENZA

Deliberazioni degli Enti gestori dei Siti Natura2000 "in rete",
Provincia di Varese, Parco Campo dei Fiori e Parco del Ticino

- Riconoscimento del corridoio Campo dei Fiori-Ticino come fondamentale per la salvaguardia della biodiversità
- ESTENSIONE dell'uso della **valutazione di incidenza** (art. 6.3 Direttiva Habitat) **semplificata a tutto il perimetro del corridoio, per alcuni progetti e piani** (DGP n. 56 del 05/03/2013):
 - con l'obiettivo di ridurre il consumo suolo e garantire la permeabilità ecologica ed il mantenimento delle connessioni

*Trovi le delibere su www.lifetib.it
nella sezione Contratto di Rete*

Cosa è stato fatto?

LIFE TIB – Trans Insubria Bionet

**Connessione e miglioramento di habitat lungo il corridoio ecologico Insubrico
Alpi-Valle del Ticino**

LOCALIZZAZIONE: 36 Comuni della Provincia di Varese posti tra il Parco regionali Campo dei Fiori e il Parco Regionale Valle del Ticino

BUDGET: 3,100,000 euro

Inizio: 01/10/11 - Fine: 31/12/15

SOGGETTI COINVOLTI:

Beneficiario coordinatore: Provincia di Varese

Beneficiari associati: Regione Lombardia, LIPU

Co-finanziatore: Fondazione Cariplo



Il progetto LIFE

LIFE TIB un progetto per:

1. contrastare la perdita di biodiversità dovuta alla frammentazione degli habitat
2. ripristinare connessione ecologica nord-sud in area fortemente antropizzata
3. migliorare lo stato dei varchi critici, dei siti RN2000, delle aree protette
4. contrastare specie esotiche invasive
5. comunicare il valore intrinseco dell'ambiente naturale e delle sue connessioni ai cittadini e portatori d'interesse

Azioni diverse per esigenze diverse!

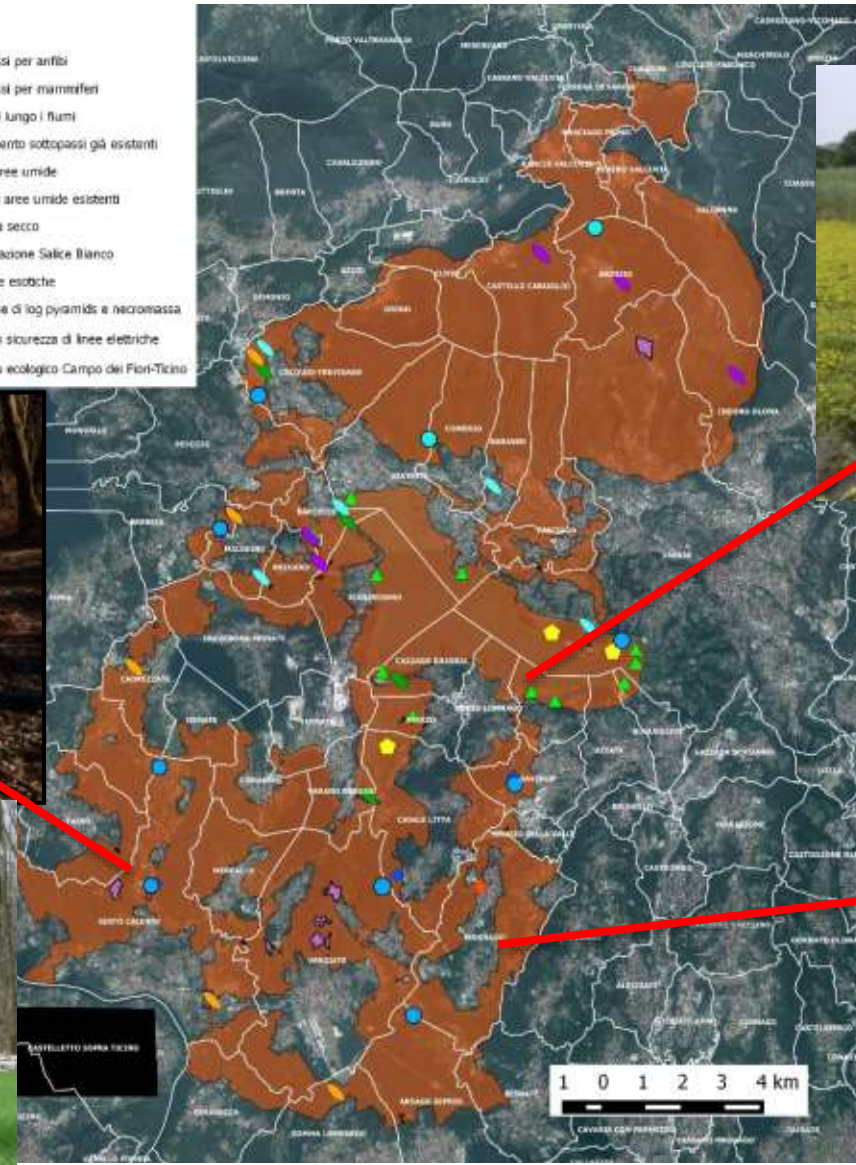
- **Azioni di deframmentazione** (specie target MAMMIFERI - vagilità medio-alta):
creazione di **tre** sottopassi per animali di piccola/media taglia e miglioramento di **otto** strutture già presenti compresi passaggi a lato di corsi d'acqua
- **Azioni di deframmentazione e miglioramento ambientale** (specie target ANFIBI E RETTILI - animali a scarsa vagilità):
creazioni di **cinque** sottopassi, creazione di **otto** piccole zone umide e ripristino di **due** torbiere, realizzazione e ripristino di **500 m** di muretti a secco
- **Azioni di miglioramento ambientale per le specie legate al legno morto** (specie target INSETTI E UCCELLI):
piantumazione di **860** talee di salice e gestione a capitozzo di **trenta** piante; creazione di **centocinquanta** *log pyramids*; creazione di necromassa all'interno delle aree boscate con interventi su **seicento** piante
- **Azioni volte a contrastare la diffusione di specie esotiche invasive:**
Sperimentazione su oltre **10 ettari** di tecniche di rimozione di due specie vegetali acquatiche invasive (*Nelumbo nucifera*, *Ludwigia grandiflora*)
- **Piano della comunicazione**

Azioni diverse per esigenze diverse!

il LIFE TIB

Legenda

- Sottopassi per anfibi
- Sottopassi per mammiferi
- Passaggi lungo i fiumi
- Adattamento sottopassi già esistenti
- Nuove aree umide
- Ripristino aree umide esistenti
- Muretti a secco
- Plantumazione Salice bianco
- Macrofiti esotici
- Creazione di log pyramids e necromassa
- Messe in sicurezza di linee elettriche
- Corridoio ecologico Campo dei Fiori-Ticino

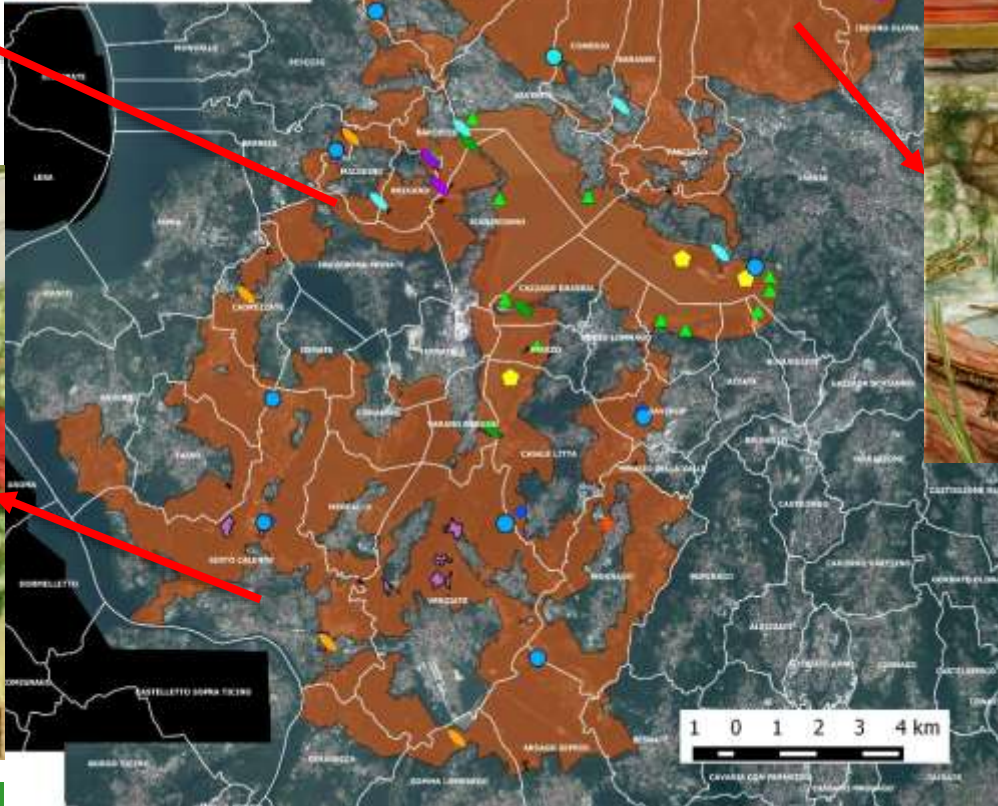


Azioni diverse per esigenze diverse!



Legenda

- Sottopassi per anfibi
- Sottopassi per mammiferi
- Fossaggi lungo i fiumi
- Adattamento sottopassi già esistenti
- Nuove aree umide
- Ripristino aree umide esistenti
- Muretti a secco
- Piantumazione Salice Bianco
- Macrofiti esotiche
- Creazione di log pyramid e necromassa
- Messa in sicurezza di linee elettriche
- Corridoio ecologico Campo dei Fiori-Ticino

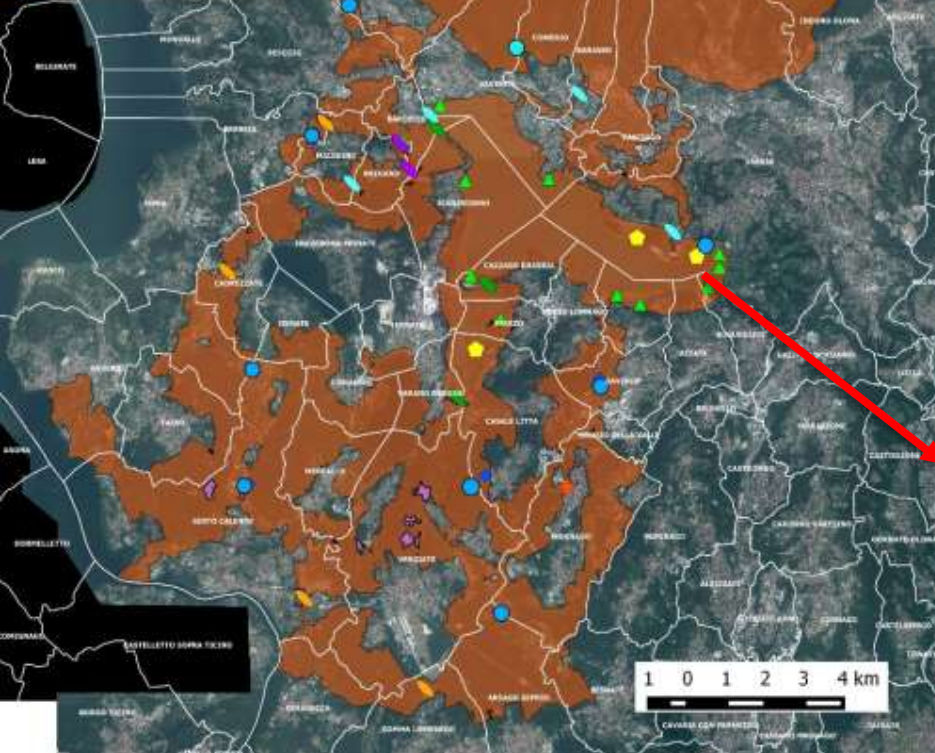




Azioni diverse per esigenze diverse!

Legenda

- Sottopassi per anfibi
- Sottopassi per mammiferi
- Passaggi lungo i fiumi
- Adattamento sottopassi già esistenti
- Nuove aree umide
- Ripristino aree umide esistenti
- Muretti a secco
- Piantumazione Salice Bianco
- Macrofiti esotiche
- Creazione di log pyramids e necromassa
- Messa in sicurezza di linee elettriche
- Corridoio ecologico Campo dei Fiori-Ticino



- **10** sradicamenti
- **5** fusti spezzati
- **155** tacche di indebolimento su **50** piante
- **1137** cercinature su **379** piante
- **462** catini basali su **140** piante
- **66** cavità nido
- **604** nidi di diverse tipologie



PROVIAMO ANCHE NOI!

ESERCITAZIONE TRAMITE GIOCO DI RUOLO:

- Costruire una rete ecologica pensata per le specie target del gruppo (Uccelli dei boschi, Anfibi e odonati, Mammiferi di medie dimensioni, Animali degli ambienti aperti)
- Identificare i punti critici della rete - VARCHI
- Identificare possibili interventi utili alle specie target
- Identificare quali opere (sia strutturali che di miglioramento ambientale) possono aiutare a «deframmentare» il varco

Il disegno di rete

La biodiversità, le reti ecologiche e il LIFE TIB



Le opere per aiutare la fauna



Proposte di interventi sui varchi:

- Miglioramenti forestali
- Creazione di aree umide
- Creazione di praterie
- Creazione di aree rifugio



Le opere per aiutare la fauna



Proposte di interventi sui varchi:

Sottopassi-ecodotti

Mensole

Altri interventi
(dissuasori/rinaturalizzazione)





Grazie per l'attenzione

www.lifetib.it

federica.luoni@lipu.it



Beneficiario coordinatore



Beneficiari associati



Co-finanziatore

